

di|loh|ver

Zusammenarbeit mit Mehrwert für Sie & Ihren Mandanten



Kostensparnis mit WOW Effekt

Individuelle Betreuung und Fachleistungen von erfahrenen Experten. Alle Leistungen der laufenden Buchhaltung inklusive



Modern durch Cloudlösungen

Basis Cloudanwendungen für eine flexible & zeitsparende Zusammenarbeit mit optional erweiterbaren Zusatzfunktionen



Ortsunabhängige Zusammenarbeit

Verlässliche und risikofreie Zusammenarbeit von Anfang an. Flexible Verträge und absolute Kostentransparenz

www.dilohver.de

Preis- und Leistungsverzeichnis Lohnbuchhaltung für Dienstleistungen im Auftrag

Alle Preise zzgl. 19 % MwSt.

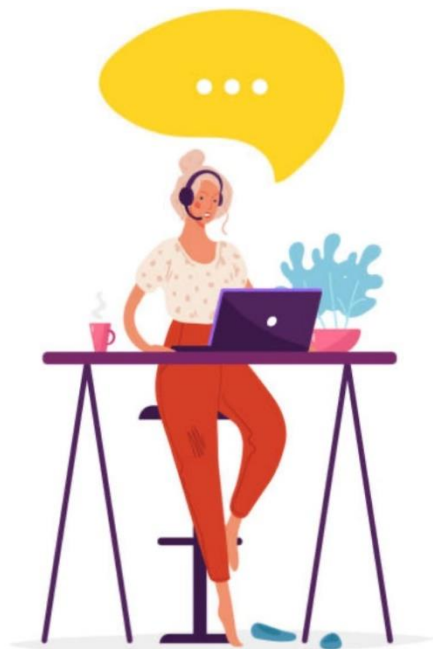
Lohnbuchhaltung	ALL-IN Abrechnungsmodell
Lohnabrechnung mtl. pro Mitarbeiter Festlohn sowie Stunden- oder Baulohn	12,90 €
Vertragslaufzeit	unbefristet mind. 6 Monate
Kündigungsfrist	1 Monat zum Monatsende

Leistungen & Cloudgebühr

Cloudgebühr für Basis-Cloud-Anwendungen entfällt bei Kombinationsmodell Lohn- und Finanzbuchhaltung	3,95 € mtl. pro Mandanten
Einmalige Einrichtungspauschale	49,90 €
Firmendaten bei Ersteinrichtung	
→ Firmendaten (Stamm- und Steuerdaten)	✓
→ Zahlungsverfahren (Zahlungsverkehr, Zahlungstermine)	✓
→ Finanzamt (Steuerdaten)	✓
→ Kontenrahmen Buchhaltung	✓
→ Krankenkassen / Umlagesätze (Beitragsätze)	✓
→ Berufsgenossenschaft	✓
→ Einrichtung der Lohnsteueranmeldung und -Bescheinigung (ELSTER)	✓
→ Einrichtung Beitragsnachweis	✓
→ Einrichtung der Sofortmeldung (bestimmte Branchen)	✓
Mitarbeiterdaten bei Ersteinrichtung	
→ Personaldaten	✓
→ Sozialversicherungsdaten	✓
→ Lohnsteuermerkmale (ELSTAM)	✓
→ Übernahme Vortragsdaten (unterjähriger Wechsel)	✓
Weitere Arbeiten bei Ersteinrichtung	
→ Prüfung und Übertrag Lohnkonten (Lohnkontenvortrag)	✓
→ Prüfung und Korrekturdurchgang aller Datensätze	✓
→ Prüfung Einhaltung gesetzlicher Vorgaben	✓

Bewegungsdaten		
→ Erfassung und Änderung der Firmendaten (falls vorhanden)		✓
→ Mitarbeiterdaten (Krankenkassenwechsel, Adressänderung, Bankverbindung, Lohnsteuermerkmale, etc.)		✓
→ Umsetzung der festen und variablen Bestandteile (Stundenlöhne, Sondervergütungen, Weihnachtsgeld, Gehaltsanpassungen, Kurzarbeitergeld, etc.)		✓
Meldewesen & SV-Meldungen		
→ Sozialversicherungsmeldungen (An-/Abmeldungen, Veränderungs- und Unterbrechungsmeldungen)		✓
→ Lohnsteueranmeldung		✓
→ Lohnsteuermerkmale (ELSTAM)		✓
→ Beitragsnachweise und Beitragsabrechnungen		✓
→ Jahresmeldungen Sozialversicherung		✓
→ Lohnsteuerbescheinigungen (Austritt/Jahresende)		✓
Ergänzende Leistungen		
→ Buchungsliste Buchhaltung (PDF + CSV Datei + DATEV Format)		✓
→ Korrespondent mit Ämtern und Krankenkassen		✓
→ Beitragsschätzung Krankenkassen		✓
→ Erstattungsanträge Lohnfortzahlung (U1 = Krankheit / U2 = Mutterschaft)		✓
→ Firmenaustritt (Abmeldung, Lohnsteuerbescheinigung)		✓
→ Schwerbehindertenabgabe (Erstellung + Auswertung/ Liste/ Antrag)		✓
→ Probeabrechnungen (auf Wunsch und Anfrage)		✓
→ Korrekturen (nach Abschluss des Abrechnungslauf, wenn Verschulden beim Auftraggeber, z.B. wg. verspäteter Meldung von Bewegungsdaten)		12,90 €
Abrechnungsunterlagen		
→ PDF-Dokumente über Agenda Unternehmens- und Personalportal		✓
→ Sozialversicherungsmeldebescheinigung für Mitarbeiter		✓
→ Lohnsteueranmeldung		✓
→ Lohnsteuerbescheinigung		✓
→ Beitragsnachweise		✓
→ Beleg zur Buchung für die Finanzbuchhaltung (PDF)		✓
Bescheinigungswesen		
→ Arbeitsbescheinigung		✓
→ Einkommensbescheinigung		✓
→ Wohngeldbescheinigung		✓
→ Entgeltbescheinigungen Erkrankung Kind		✓

Elektronischer Zahlungsverkehr	
→ Erstellung von Zahlungsdateien zum Einlesen in die Banksoftware	✓
→ Zahl-Liste bzw. Zahlungsvorschlag (PDF + XML)	✓
Optional wählbare Zusatzfunktionen	
→ Bank Online Gehaltszahlungen per Klick	Hinzubuchbar 1,00 € pro IBAN / mtl.
→ Personalmanagement inkl. Urlaubs- und Fehlzeitenerfassung als Online-Cloud-Funktion mit eigenem Zugriff und Bestätigungsfunktion	Hinzubuchbar 5,00 € pro Mitarbeiter / mtl.



Haben Sie noch Fragen?

Rufen Sie uns an:

089 / 200080380

oder schreiben Sie uns eine E-Mail:

info@dilohver.de