

di|loh|ver

# Zusammenarbeit mit Mehrwert für Unternehmen



## **Kostensparnis mit WOW Effekt**

Individuelle Betreuung und Fachleistungen von erfahrenen Experten. Alle Leistungen der laufenden Buchhaltung inklusive



## **Modern durch Cloudlösungen**

Basis Cloudanwendungen für eine flexible & zeitsparende Zusammenarbeit mit optional erweiterbaren Zusatzfunktionen



## **Ortsunabhängige Zusammenarbeit**

Verlässliche und risikofreie Zusammenarbeit von Anfang an. Flexible Verträge und absolute Kostentransparenz

[www.dilohver.de](http://www.dilohver.de)

# Preis- und Leistungsverzeichnis Lohnbuchhaltung

Alle Preise zzgl. 19 % MwSt.

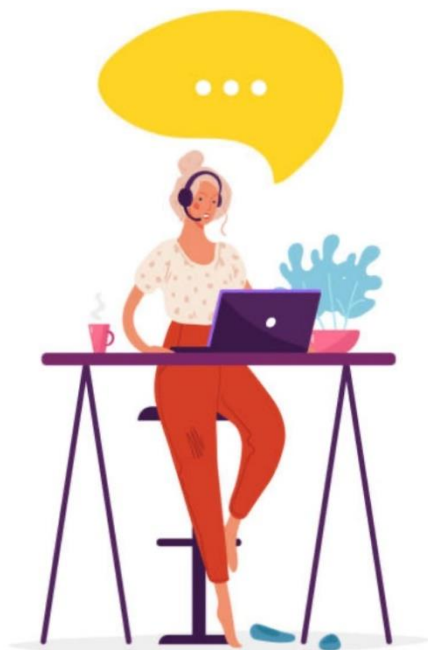
Lohnbuchhaltung	ALL-IN Abrechnungsmodell
Abrechnung Festlohn mtl. pro Mitarbeiter	<b>10,90 €</b>
Abrechnung Stunden- oder Baulohn mtl. pro Mitarbeiter	<b>12,90 €</b>
Vertragslaufzeit	unbefristet mind. 6 Monate
Kündigungsfrist	1 Monat zum Monatsende

## Leistungen & Cloudgebühr

Basis-Cloud-Anwendungen entfällt bei Kombinationsmodell Lohn- und Finanzbuchhaltung	3,95 € mtl.
Einrichtungspauschale	49,90 € einmalig
<b>Firmendaten</b> bei Ersteinrichtung	
→ Firmendaten ( <i>Stamm- und Steuerdaten</i> )	✓
→ Zahlungsverfahren ( <i>Zahlungsverkehr, Zahlungstermine</i> )	✓
→ Finanzamt ( <i>Steuerdaten</i> )	✓
→ Kontenrahmen Buchhaltung	✓
→ Krankenkassen / Umlagesätze ( <i>Beitragssätze</i> )	✓
→ Berufsgenossenschaft	✓
→ Einrichtung der Lohnsteueranmeldung und -Bescheinigung	✓
→ Einrichtung Beitragsnachweis	✓
→ Einrichtung der Sofortmeldung ( <i>bestimmte Branchen</i> )	✓
<b>Mitarbeiterdaten</b> bei Ersteinrichtung	
→ Personaldaten	✓
→ Sozialversicherungsdaten	✓
→ Lohnsteuermerkmale (ELSTAM)	✓
→ Übernahme Vortragsdaten ( <i>unterjähriger Wechsel</i> )	✓
<b>Weitere Arbeiten</b> bei Ersteinrichtung	
→ Prüfung und Übertrag Lohnkonten ( <i>Lohnkontenvortrag</i> )	✓
→ Prüfung und Korrekturdurchgang aller Datensätze	✓
→ Prüfung Einhaltung gesetzlicher Vorgaben	✓

<b>Bewegungsdaten</b>		
→ Erfassung und Änderung der Firmendaten <i>(falls vorhanden)</i>		✓
→ Mitarbeiterdaten (Krankenkassenwechsel, Adressänderung, Bankverbindung, Lohnsteuermerkmale, etc.)		✓
→ Umsetzung der festen und variablen Bestandteile (Stundenlöhne, Sondervergütungen, Weihnachtsgeld, Gehaltsanpassungen, Kurzarbeitergeld, etc.)		✓
<b>Meldewesen &amp; SV-Meldungen</b>		
→ Sozialversicherungsmeldungen (An-/Abmeldungen, Veränderungs- und Unterbrechungsmeldungen)		✓
→ Lohnsteueranmeldung		✓
→ Lohnsteuermerkmale (ELSTAM)		✓
→ Beitragsnachweise und Beitragsabrechnungen		✓
→ Jahresmeldungen Sozialversicherung		✓
→ Lohnsteuerbescheinigungen (Austritt/Jahresende)		✓
<b>Ergänzende Leistungen</b>		
→ Buchungsliste Buchhaltung (PDF + CSV Datei + DATEV Format)		✓
→ Korrespondent mit Ämtern und Krankenkassen		✓
→ Beitragsschätzung Krankenkassen		✓
→ Erstattungsanträge Lohnfortzahlung (U1 = Krankheit / U2 = Mutterschaft)		✓
→ Firmenaustritt <i>(Abmeldung, Lohnsteuerbescheinigung)</i>		✓
→ Schwerbehindertenabgabe <i>(Erstellung + Auswertung/ Liste/ Antrag)</i>		✓
→ Probeabrechnungen	je nach Abrechnungsart 10,90 € / 12,90 €	
→ Korrekturen (nach Abschluss des Abrechnungslauf, wenn Verschulden beim Auftraggeber, z.B. wg. verspäteter Meldung von Bewegungsdaten)	je nach Abrechnungsart 10,90 € / 12,90 €	
<b>Abrechnungsunterlagen</b>		
→ PDF-Dokumente über das „Agenda Unternehmens- und Personalportal“ <i>(Basis-Cloud-Anwendungen)</i>		✓
→ Sozialversicherungsmeldebescheinigung für Mitarbeiter		✓
→ Lohnsteueranmeldung		✓
→ Lohnsteuerbescheinigung		✓
→ Beitragsnachweise		✓
→ Beleg zur Buchung für die Finanzbuchhaltung (PDF)		✓
<b>Bescheinigungswesen</b>		
→ Arbeitsbescheinigung		✓
→ Einkommensbescheinigung		✓
→ Wohngeldbescheinigung		✓
→ Entgeltbescheinigungen Erkrankung Kind		✓

Elektronischer Zahlungsverkehr	
→ Erstellung von Zahlungsdateien zum Einlesen in die Banksoftware	✓
→ Zahlliste bzw. Zahlungsvorschlag (PDF)	✓
Optional wählbare Zusatzfunktionen	
→ Bank Online Gehaltszahlungen per Klick	Hinzubuchbar 1,00 € pro IBAN / mtl.
Sozialversicherungsprüfung <b>NUR BEI UNS</b>	
→ Unterstützung, Vorbereitung und Begleitung bei einer anstehenden Sozialversicherungsprüfung zum Festpreis & einmalig nach Pauschale	149,00 €



## Haben Sie noch Fragen?

Rufen Sie uns an:

**089 / 2000 80 380**

oder schreiben Sie uns eine E-Mail:

**info@dilohver.de**